

- | | |
|---|--|
| ✓ | Dveře (pro podrobnější specifikaci viz: 0,13.8.02) Vývěvy (dveře a okna) |
| ✓ | Okna (pro podrobnější specifikaci viz: 0,13.8.02) Vývěvy (dveře a okna) |
| ✓ | Přístavky (pro podrobnější specifikaci viz: kapitola přístavky) |
| ✓ | Truhlářské výrobky (pro podrobnější specifikaci viz: 0,13.4.01-4.04 a 0,13.8.05) Vývěvy truhlářských výrobků |
| ✓ | Mořadla (pro podrobnější specifikaci viz: 0,13.4.01-4.04 a 0,13.8.05) Vývěvy mořadel |
| ✓ | Speciální prvky (pro podrobnější specifikaci viz: 0,13.8.01 a 0,13.8.05) Vývěvy speciálních prvků |
| ✓ | Akustické prvky (pro podrobnější specifikaci viz: 0,13.4.01-4.04 a 0,13.8.05) Vývěvy akustických výrobků |
| ✓ | Sálavky (pro podrobnější specifikaci viz: 0,13.12.03 Koordinátory výhledu podhledu a E-Křivky sálavky) |
| ✓ | Elektromotory |
| ✓ | Soklové lišty |
| ✓ | Zařizovací předměty |

Poznámky

Pro účely organizace rozpracování dodatek před zahájením dodávky zpracuje a odsouhlasí s autory časový harmonogram předkládaní dodatekové dokumentace. Vzorci, certifikáty, technické listy a prototypy budou před zahájením výroby předkládané autorem návrhu k odsouhlasení před objevením problému dle časového harmonogramu tak, aby doba nutná pro poskytnutí a dobu nutnou pro zpracování korektur nebyla delší než plánovaná s plánem výroby.

Odstíny veľkých barevných povrchových úprav odobrali projektant v rámci ad podľa reálnych vzorkí v prílohu stavu.

Nedlinou součástí dodávky služby jsou pomocné, kotvení a spojující prvky, stavební kování, přípomocné, kompletní a zdiřovací práce, dokompletování prvků TŽB včetně potřebných přípojovacích vedení.

Dodatku bude provedena podle příslušných právních předpisů a technických norem i doporazajících.

Tu dodatku bude zadané použity výrobky a suroviny a polotovary nejvyšší jakosti a požární odolnosti dle požadavků projektu Požární bezpečnostního řešení stavební části stavebního prevence. Zvláště se jedná o řešení materiálu a požadavků třetí strany na střešní, stěnové a podlahové konstrukci a kompletní řešení pro elektrické instalace.

Veľkosť zabudované drevenej priky budú z výroby obešeny náhľadom proti drevakazným škodcom. Veľkosť ruberby konštrukci a výrobku je nutná pred začatím do výroby overiť die skutočnosti na stavbe

Veškeré instalované havičí přístroje budou instalovány typickým způsobem na stěny do výšky určené norem, s náběhy příslušnými popisy a otečením - kování, zrušení je součástí dodávky havičích přístrojů. Veškeré stavební materiály, komponenty, prostupy, inženýry a konstrukce budou spřísovat požadavky die samostatné součástí projektu DLS Požární bezpečnosti řešení stavby

Veškeré postupy a dráhy budou prováděny dle požadavků příslušných profesí této dokumentace

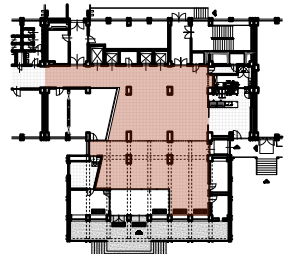
Veškeré stavební práce je třeba provádět v souladu s platnými technologickými předpisy, bezpečnostními předpisy a ustanoveními ČSN. Při přípravě realizace stavby je nutno respektovat také požadavky bezpečnosti a hygieny předpisů. Vzhledem ke ochraně zdraví při práci. Stavbu je potřeba naplánovat a stavět v souladu s platnými zákony, jako je například zákon o nezdravém životním prostředí, zejména hluk, vibrace a prašnost. Vypracování návrhu a výkresů budou sloužící jako základ pro všechny záležitosti zohlednění nebo odvolání. Pokud není zmíněno jinak, provádění činností, vypracování návrhů, zkušebních a záloh z čísel, budou vykonány nebo zrealizovány jen v závislosti a tomtéž účelu. Všechny odpady budou shromažďovány a tříděny podle druhu a budou zneškodňovány před nadávkou úřadům.

PTI a)Biblii jalkychoin nesovaznost mezi stavem na stavbe a projekciou dokumentaci je ratne neprotien kontaktovat ad. pilpuden projekanta

Stavbu lze užívat pouze na základě kolaudačního souhlasu. Po dokončení stavby a splnění podmínek rozhodnutí požárního úřadu se stavítkem se získanem

Tato dokumentace netaháše je výrobní dokumentací dodavatele. (Dodávatel je povinen zajistit zpracování dodavatelské - výrobní dokumentace včetně dopracování řešení detailů. Výrobní dokumentaci je dodávatel povinen zajistit před vlastní realizací a dohodnout s autory projektové dokumentace.

Reviše projektu, konzultace a kontroly dílešské dokumentace budou účtované dodavatelé dílešské dokumentace.



PPVPOSLOVIL		Ing. in. arch. Raviel Gaberšec Ing. arch. Marko Kubišec		INVESTER		Mesto Kopivnica	
ZADANJE/PROJEKCIJANT		Ing. in. arch. Jurij Jakub Ribič				Šolska ulica 12/2, 74220 Kopivnica	
ZAMAZNA	Rekonstrukcija foyer mestnega sodaja v Kopivnici			Kalendarski zavezi: Projektiranje	Kopivnica (84033)	GAJST	Arhitektsko-izvedbena firma
STATUS	GPS	MERITNO	1,25. 150	DATUM	03 / 2025	KNRRES	Pohodje interieru / Histnatni